

### FORMACIÓN ACADÉMICA E INTEGRAL

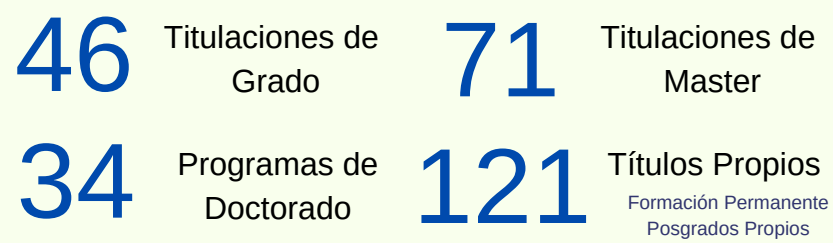
### INSERCIÓN Y FUTURO PROFESIONAL

### FORMACIÓN A LO LARGO DE LA VIDA

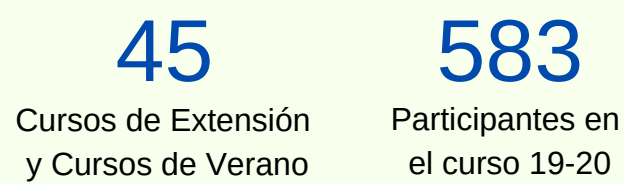
#### BECAS Y ACCESO

#### PRACTICAS

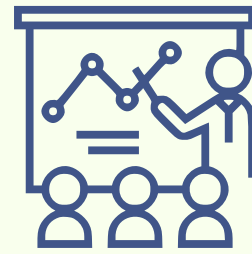
#### TITULACIONES OFERTADAS



#### EXTENSION UNIVERSITARIA

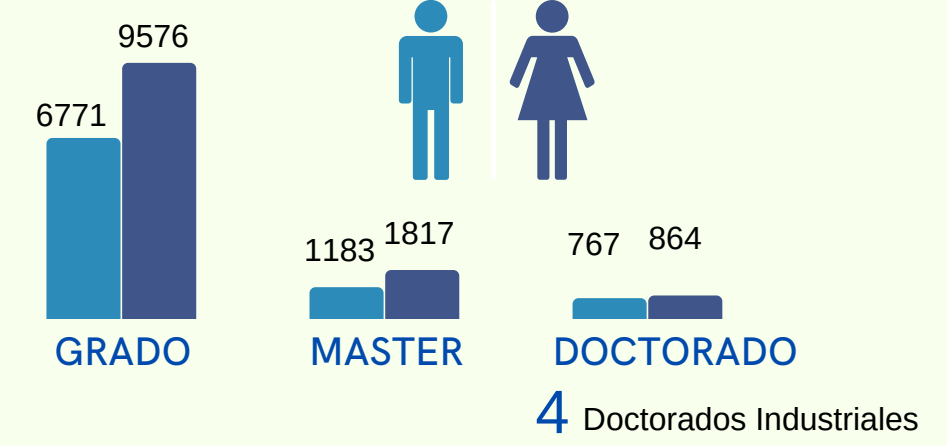


#### CALIDAD UNIVERSITARIA



\*Promedio de tasas de abandono de todas las carreras (Fuente UAH)

#### DISTRIBUCION ALUMNADO



#### DIVERSIDAD

164  
Estudiantes matriculados con discapacidad reconocida

#### Acciones al grupo

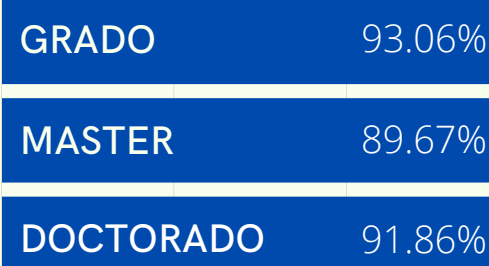
- Asistencia en clases y pruebas de evaluación
- Intervención de intérpretes de lengua de signos
- Colaboración con el Gabinete Psicopedagógico de la UAH

#### POTENCIACIÓN DE LABORES DE APOYO Y TUTORÍA

Actividades de apoyo constantes  
TUTORIS y DEPORDES

#### INSERCIÓN LABORAL

2.944 Estudiantes de grado y máster realizando prácticas externas



4.441

Estudiantes de grado y máster y doctorado egresados



40,8 millones  
de prima salarial en 4 años  
más de 9.000 euros / egresado

#### BECAS Y AYUDAS

774k€

A l estudio e investigación

2.475k€

A la formación y educación

#### Ingresos recibidos BECAS

3.2 millones €

Becas Ministerio de Educación y Formación Profesional

5.025 Estudiantes  
26,68% del total

29 becas de colaboración del Ministerio de Educación y Formación Profesional

158 becas de excelencia de la Comunidad de Madrid

600 solicitudes ayudas para situaciones sobrevenida y socioeconómicas desfavorables

#### ACCESO A SERVICIOS Y RECURSOS

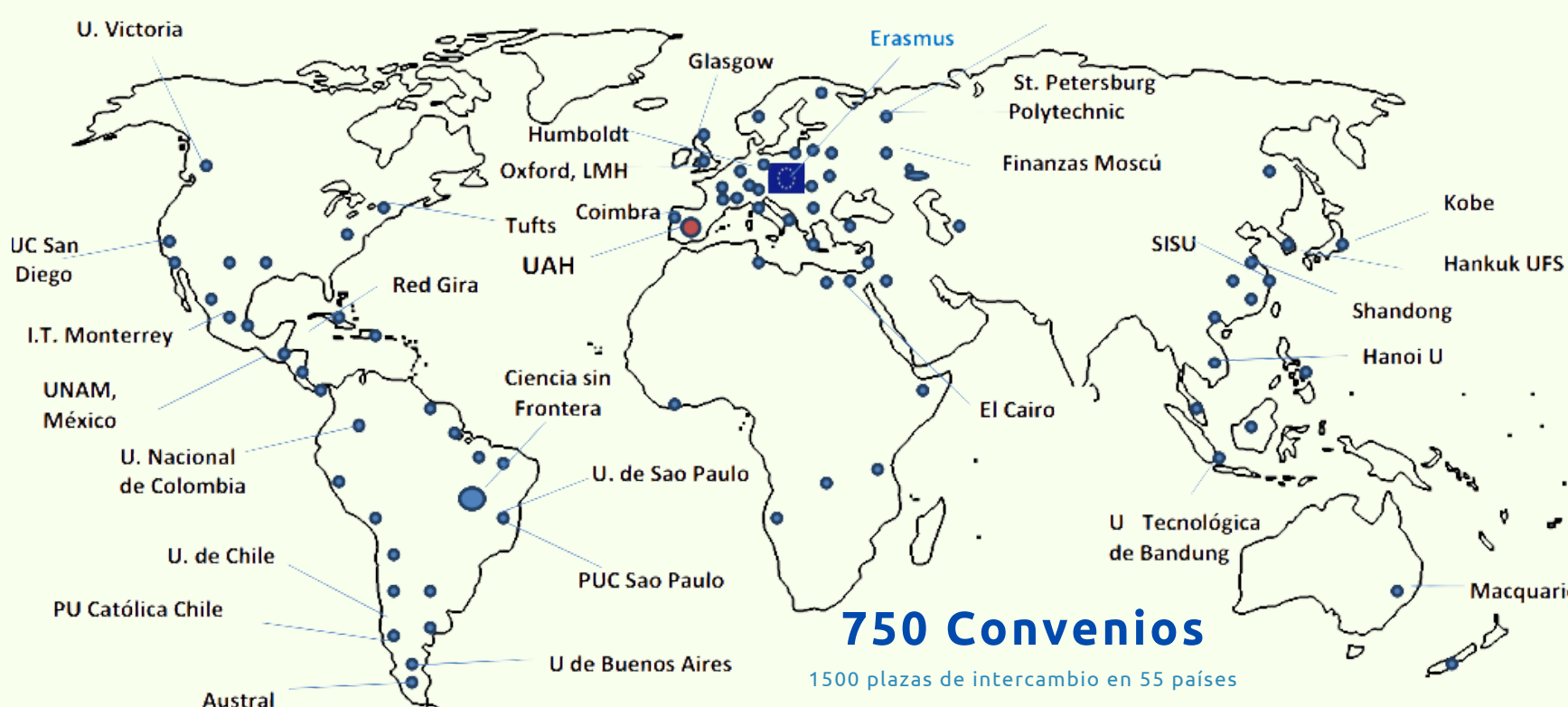
30.451

Usuarios de la biblioteca  
Docencia online y presencial

plataforma Blackboard Learn 9.1  
equipos portátiles de préstamo



#### INTERCAMBIO Y MOVILIDAD



**48.2 millones €**

Importe correspondiente a la distribución del Valor Social

**CREACIÓN Y TRANSFERENCIA DE CONOCIMIENTO**

**INNOVACIÓN**

**DIFUSION Y DIVULGACIÓN DE CONOCIMIENTO**

**EXTENSIÓN UNIVERSITARIA**

**CULTURA**

**MEJORAS SOCIALES Y AMBIENTALES**

**VOLUNTARIADO**

**Proyectos competitivos**

9,9 millones €

Programas Nacionales, Programas Regionales. Comunidad de Madrid, Junta de Comunidades de Castilla La Mancha y otras. Programas Europeos

**Contratos, convenios y cátedras**

13,3 millones €

**Biblioteca y otros servicios de soporte**

13,9 millones €

**Publicaciones**

2,6 millones €

1.426 artículos en *Journal Citation Report*

**Patentes**

3,4 millones €

15 patentes solicitadas

**Innovación SPIN-OFF Activas**

103.515,50€

Ingresos de explotación promedio de empresas activas en 2019 (fuente: SABI)

**Divulgación**

99.400 €

Publicaciones prensa, Semana Ciencia, Editorial Universidad de Alcalá

**EXTENSION UNIVERSITARIA**  
**45**

Cursos de Extensión y Cursos de Verano

**681**

Alumnos en programas específicos dirigidos a mayores

**685**

Inscritos en seminarios dirigidos a mayores

Talleres dirigidos a la escuela secundaria y el bachillerato:

Puertas abiertas

**3.558**

ESO + empresa

**283**

**505.911 €**

**PROMOCION DE MEJORAS SOCIALES Y AMBIENTALES**

Responsabilidad Social Universitaria

**181.780 €**

Inclusión social

**234.059 €**

Medio Ambiente

Reducción emisiones CO2 (Huella de carbono)

**126.440 €**

Eficiencia energética

**4,4 millones €**



#2 Universidad española #19 del mundo



**PROMOCION DE LA CULTURA**

**Actividades culturales**

A través de museos

Museo de Arte Iberoamericano Museo Luis González Robles- UAH

Palacete de Laredo Colegio San Ildefonso. Rectorado

Actividades del Jardín botánico

a través de teatro y eventos culturales

Exposiciones, Orquesta Sinfónica, COro universitario, Aula de música, etc.

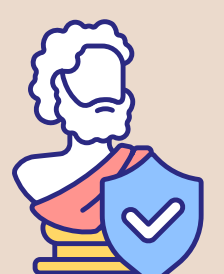
**485.462 €**

**Conservación**

Patrimonio cultural

**2 de diciembre de 1998**  
UNESCO

**3 millones €**



**VOLUNTARIADO**

*local, regional e internacional*

Entidades colaboradoras 15  
Programas 33

Voluntariado frente a la crisis por COVID-19, "Programa de Atención Psicoemocional" (PAPE)



**216.172 €**

La Gran Recogida de Alimentos", organizada por el Banco de Alimentos de Madrid

PDI / PAS

4.9 millones €

Importe correspondiente a la distribución del Valor Social

Servicios de soporte a la investigación  
3,2 millones €



CURSOS DE FORMACION CONTINUA A PDI / PAS

El 78,8% valoró los cursos con 8,52 (baremo 0 a 10)

IMAGEN INSTITUCIONAL

403.640 €

Importe Ayudas Sociales y Formación PDI y PAS  
427,587.00 €



59 GRUPOS DE INNOVACION DOCENTE

- 13 Reconocimientos de excelencia
- 492 miembros del PDI participantes

PARTICIPACIÓN ORGANOS DE GOBIERNO

505.144 €



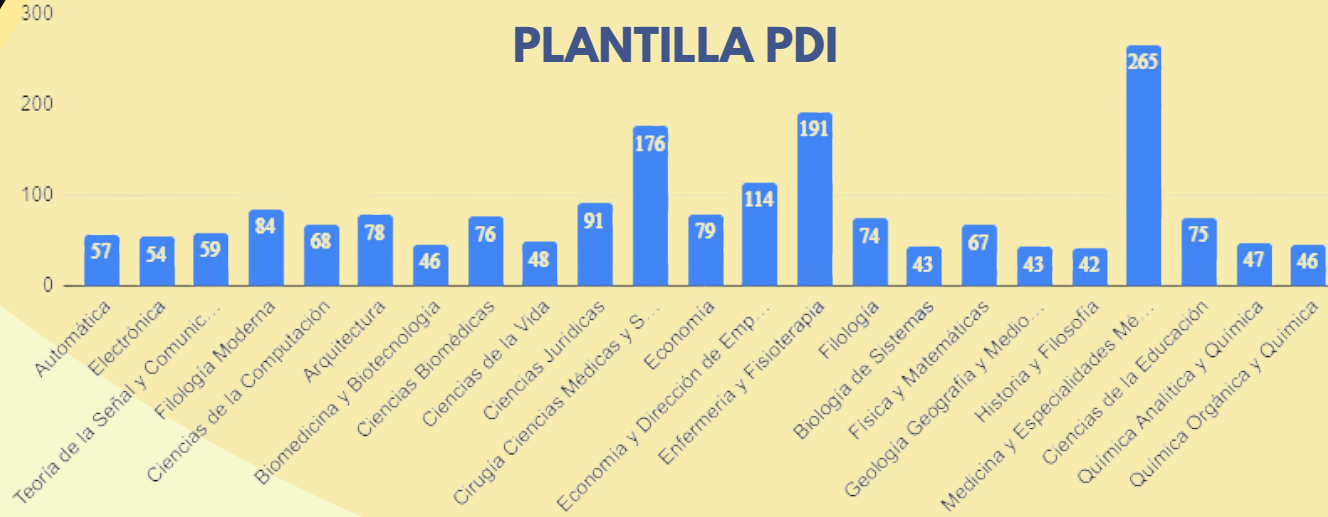
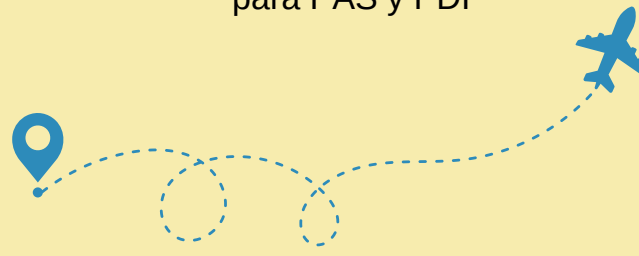
76.7 millones €

Sueldos y salarios netos del personal



38 INTERCAMBIO Y MOVILIDAD

Cantidad de becas y subvenciones para PAS y PDI



PLANTILLA PAS

837 personas

(521 funcionarios, 309 laborales y 7 eventuales)

Valor económico-social para la Administración Pública

26.2 millones €

Importe correspondiente a la distribución del Valor Social Integrado



Retorno de la inversión pública en forma de: impuestos (UAH y proveedores), seguridad social (UAH y proveedores)

Por cada 100 € de financiamiento público se retornan

27 €

96.9 millones €

Transferencias de Comunidades Autónomas



## 41.5 millones €

Importe correspondiente a la distribución del Valor Social

4.441

Estudiantes de grado y máster y doctorado egresados



40,8 millones

de prima salarial en 4 años más de 9.000 euros / egresado



Portal de la Comunidad AlumniUAH

### APARICION EN REDES SOCIALES



490

seguidores



140

seguidores



3,700

seguidores



280

seguidores

### INSERCIÓN LABORAL



GRADO 93.06%

MASTER 89.67%

DOCTORADO 91.86%

### RECURSOS DE EMPLEABILIDAD

newsletter del Career Center



"Club de Talento"

para Alumni en búsqueda de empleo, en la que trabajan para encontrar o mejorar de empleo.



### IMAGEN UNIVERSITARIA

Tienda - visitas

403.640,00€



Los AlumniUAH son muy activos en la participación en las actividades de formación relacionadas con la adquisición de competencias en Empleabilidad y Emprendimiento alcanzando tasas entre el 40-50% del total de inscritos en los distintos cursos.

### CREANDO RED: AlumniUAH

Mantiene y fortalece los vínculos de la comunidad de estudiantes egresados/as con su universidad.

13.000

ex-alumnos inscritos

## Valor Social para las Empresas y otras entidades

# 61.8 millones €

INNOVACIÓN  
INVESTIGACIÓN  
TRANSFERENCIA  
ACCESO AL TALENTO



### INNOVACIÓN E INVESTIGACIÓN

40

grupos de investigación en diversos acuerdos de transferencia e I+D+i

desarrollo experimental e innovación en el ámbito regional, nacional e internacional.

4 Doctorados Industriales

### CONTRATOS, CONVENIOS Y CÁTEDRAS

13,3 millones €

### Protección e internacionalización de patentes.

(13 solicitudes nacionales, 1 patente europea, 3 extensiones internacionales y 2 registros de software como registros de propiedad intelectual),

### SPIN-OFF Activas

103.515,50€

Ingresos de explotación promedio de empresas activas en 2019 (fuente: SABI)

65.738,38€

Ingresos por licencias y explotación de patentes ya registradas

### Acceso al talento (prácticas)

7.419 ENTIDADES REGISTRADAS EN GIPE

Registros último año: 612

4.433 OFERTAS DE PRACTICAS

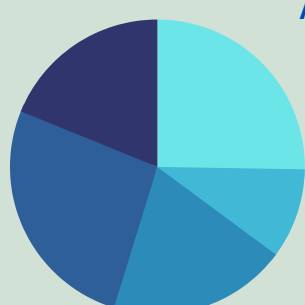
### ÁREAS TEMÁTICAS DE PRÁCTICAS

INGENIERIAS Y ARQUITECTURA  
553

ARTES Y HUMANIDADES  
741

CIENCIAS  
290

CIENCIAS DE LA SALUD  
576



AHORRO PROCESOS DE SELECCIÓN DE PERSONAL + 2 millones €

PERSONAL EN PRÁCTICAS

5,3 millones €

ACCESO AL TALENTO

40,8 millones €

VALOR ECONÓMICO DE MERCADO GENERADO POR LA UAH (PROVEEDORES)

19,6 millones €

